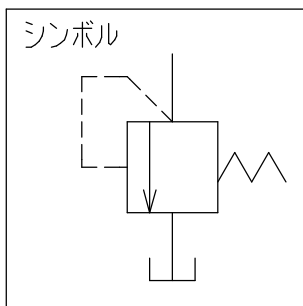
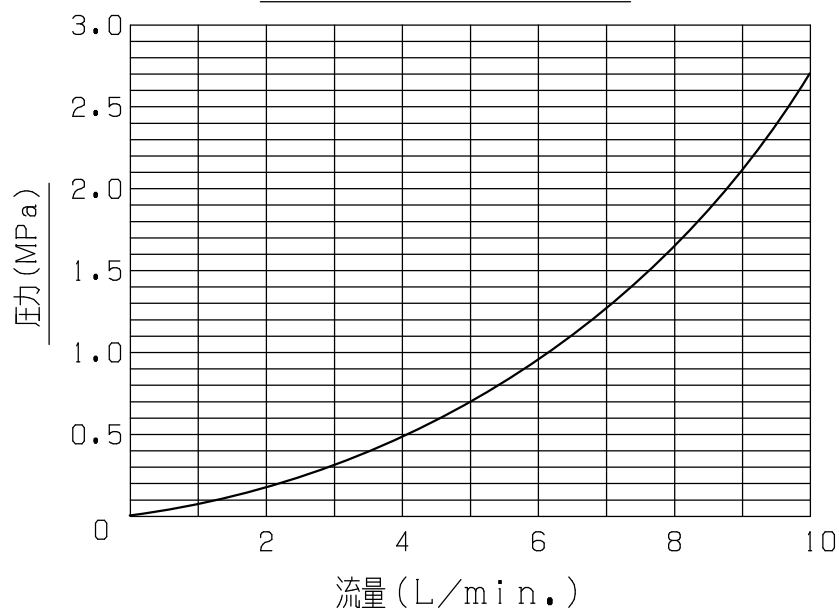


圧力降下特性 (弁全開時)



主仕様	
最高使用圧力	10MPa
最大流量	10LITER/min.
圧力調整範囲	0~10MPa
許容背圧	3MPa
使用流体	水(水道水)
総重量	0.7kgG

PLAN RECORD	基本仕上	MARK	PARTICULAR	QUAN	MATERIAL	SIZE	WEIGHT	REMARK
	寸法許容差	C H I E F		RL1-10WS				
	区分	H E A D		水圧用リリーフ弁				
	1~4	±0.1	CHECKED BY	DRAWING NO. A3-0749G				
	5~16	±0.2	DRAWN BY					
	17~63	±0.3	DATE DRAWN					
	64~250	±0.5	SCALE 1/1	SAEKI ENGINEERING Co., LTD.				
	250~1000	±0.8						

記号
400S
100S
25S
6.3S
0.8S