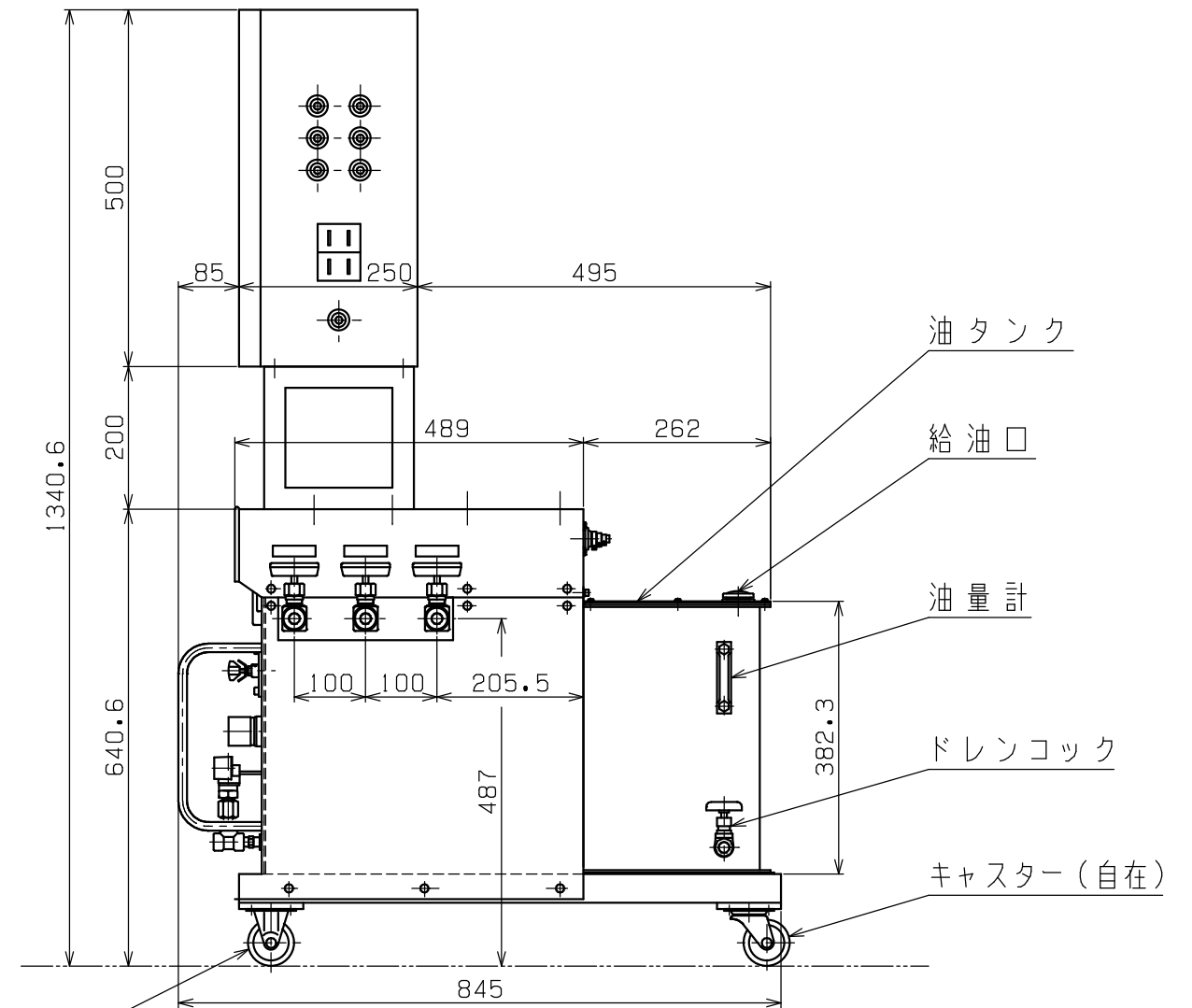
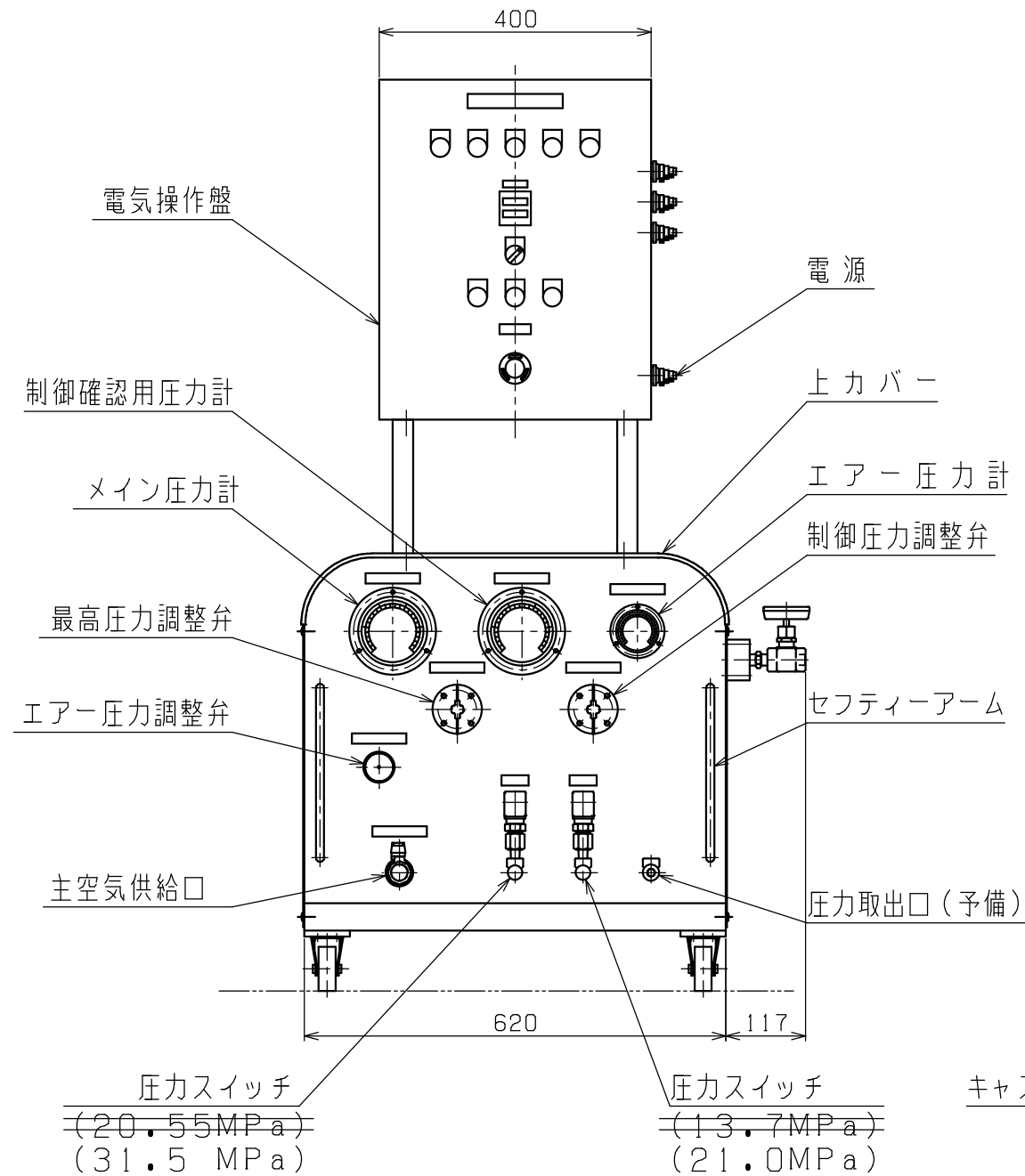
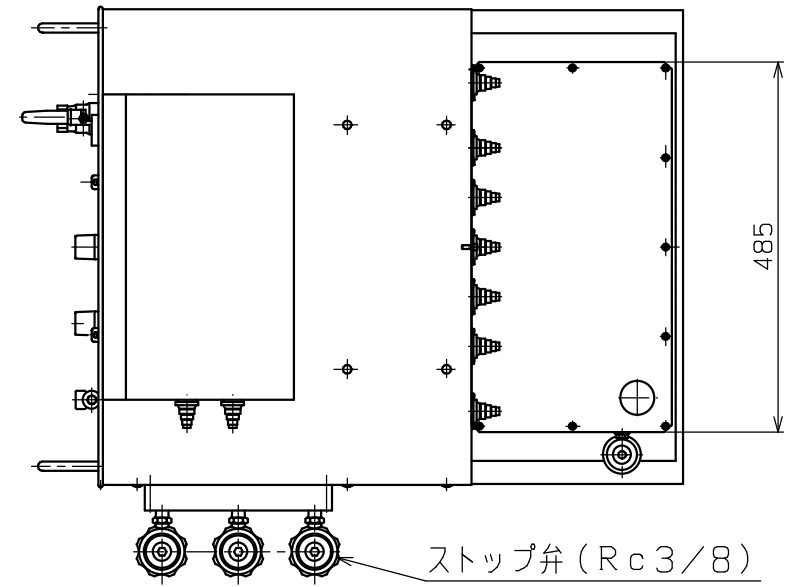
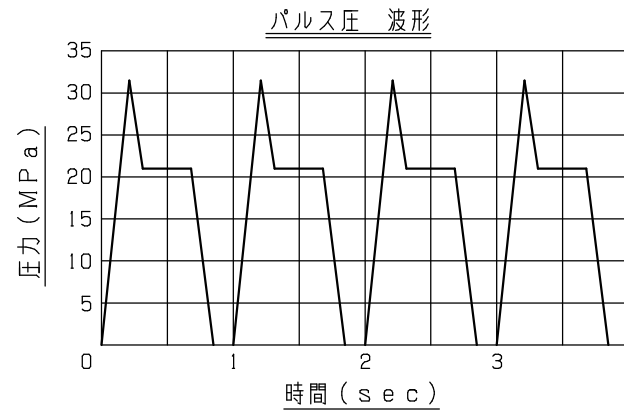


SPECIFICATION	
最高使用圧力（油圧）	23MPa → 35MPa
使用圧力範囲（空圧）	0.05MPa ~ 0.40.6MPa
ポンプ型式 / 台数	CHP65-500 / 1台
エア消費量 / 台	3m ³ /min. (最大)
ポンプ増圧比	1:65
ポンプ吐出量 / 台	専用吐出性能表参照
使用作動液	一般作動油
タンク容量	最大=40L 有効=30L
総重量（概算）	90kgG（作動油含まず）



PLAN RECORD	基本仕上	MARK	PARTICULAR	QUAN	MATERIAL	SIZE	WEIGHT	REMARK
	寸法許容差	CHIEF			CHPU65-W30BWO (改造)			
	区分許容差	HEAD			パルス衝撃試験ポンプユニット			
	1~4 ±0.1	CHECKED BY			DRAWING NO. A2-0384A			
	5~16 ±0.2	DRAWN BY						
	17~63 ±0.3	DATE DRAWN						
	64~250 ±0.5	SCALE	1/7		SAEKI ENGINEERING Co., LTD.			
	250~1000 ±0.8							

記号
400S
100S
255
6.38
0.85