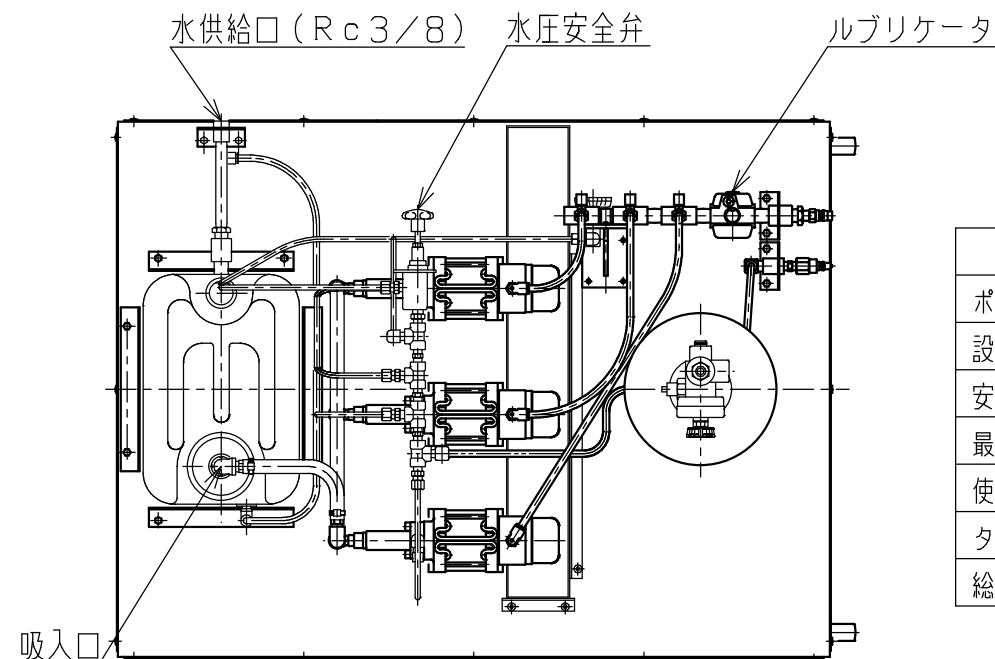
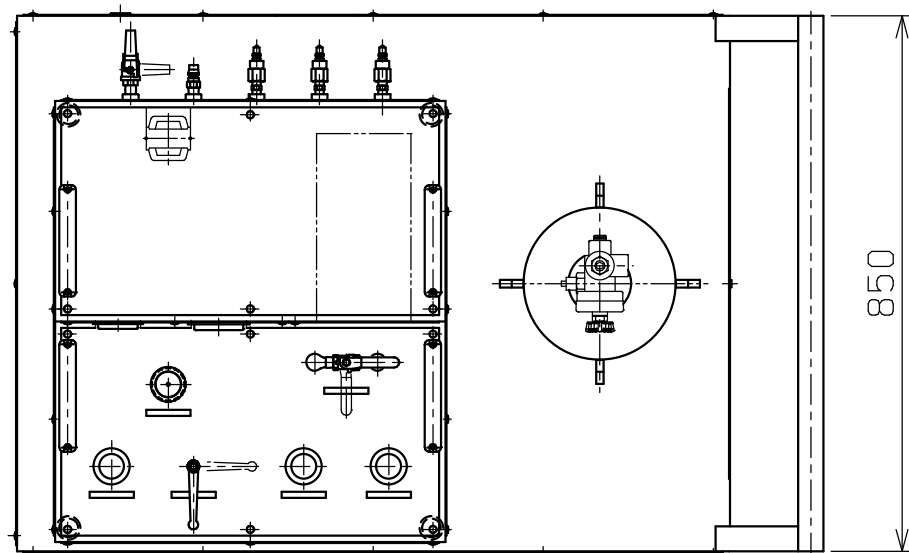
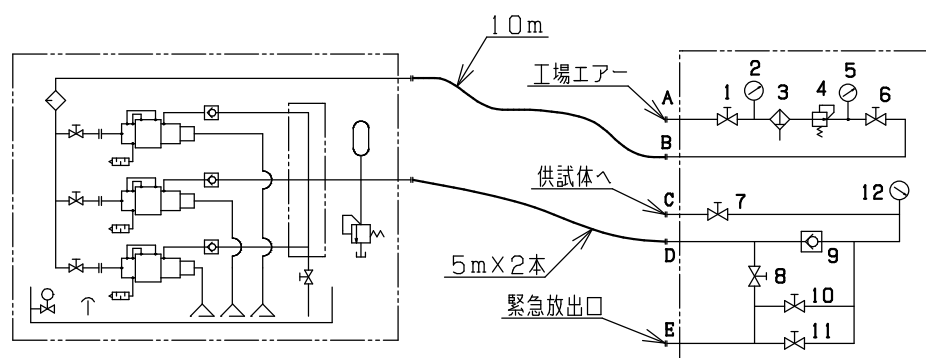
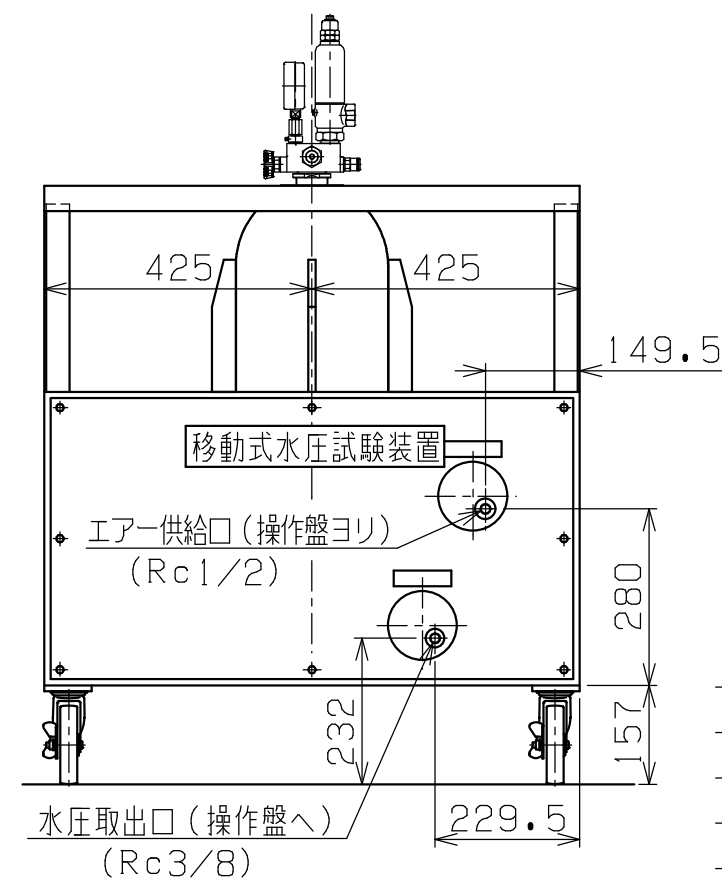
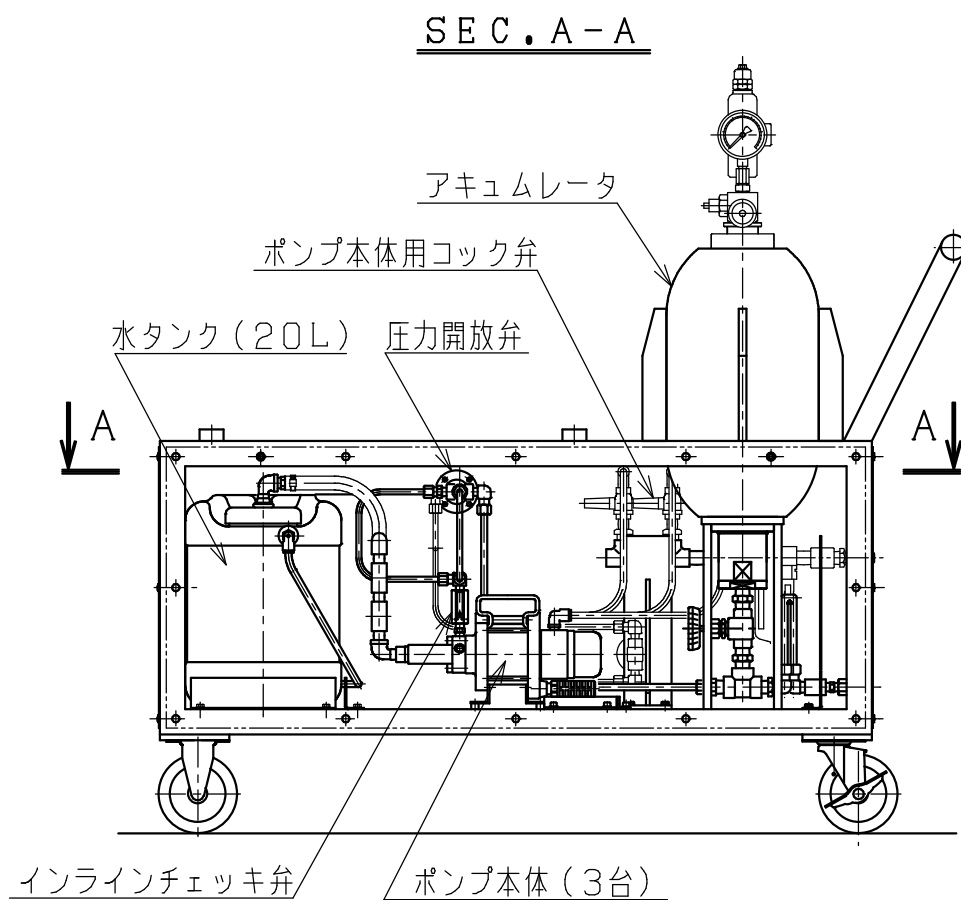
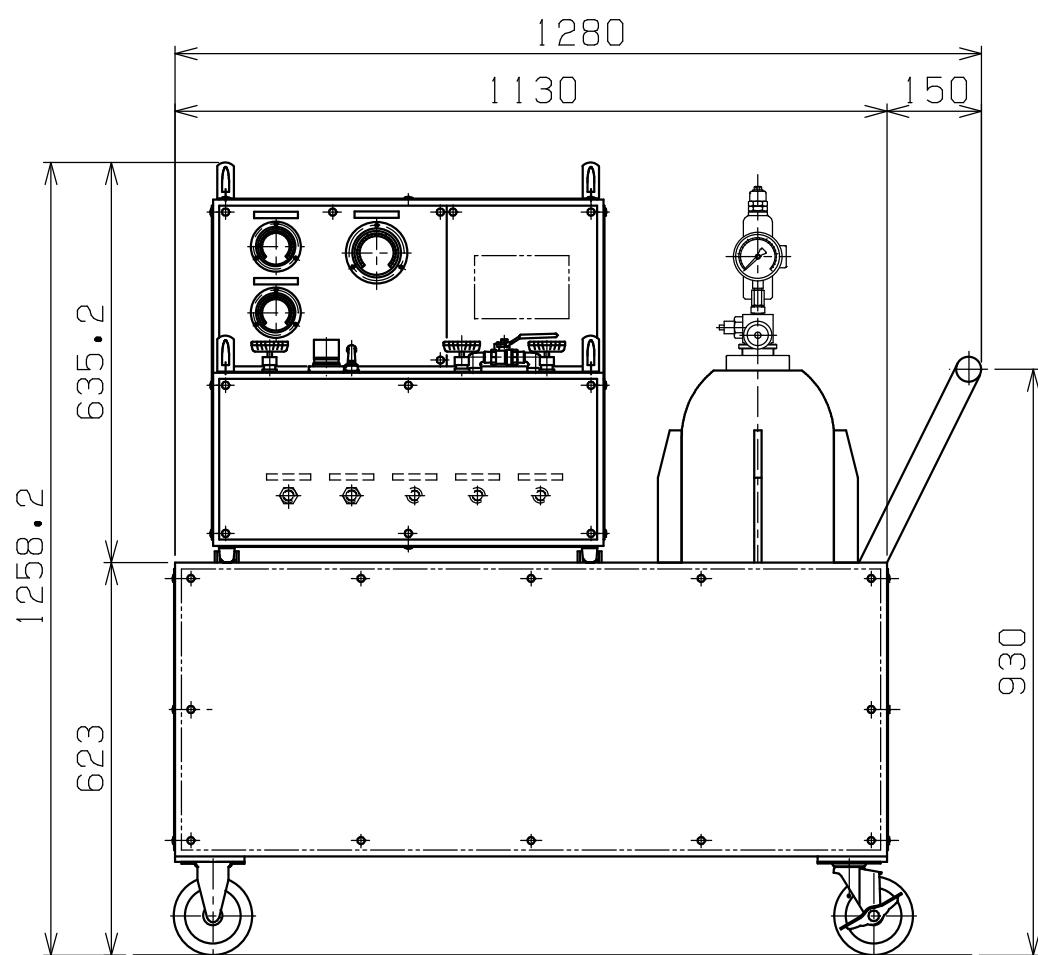


A3-1766



主仕様	
ポンプ型式・台数	MHP100-800・3台
設備保証圧力	34MPa
安全弁設定圧力	31MPa
最高使用圧力	28MPa
使用流体	水道水・イオン交換水
タンク容量(有効)	16リッター
総重量(実測)	250kgG(操作BOX・付属品含)



PLAN RECORD	基本仕上	MARK	PARTICULAR	QUAN	MATERIAL	SIZE	WEIGHT	REMARK
	寸法許容差	C H I E F		MHPU100X3-IHI20LW				
	区分許容差	H E A D		移動式水圧試験装置				
	1 ~ 4 ±0.1	CHECKED BY		DRAWING NO.	A3-1766			
	5 ~ 16 ±0.2	DRAWN BY		SAEKI ENGINEERING Co., LTD.				
	17 ~ 63 ±0.3	DATE DRAWN						
	64 ~ 250 ±0.5	SCALE	1/12					
	250~1000 ±0.8							

記号  
400S  
100S  
25S  
6.3S  
0.8S