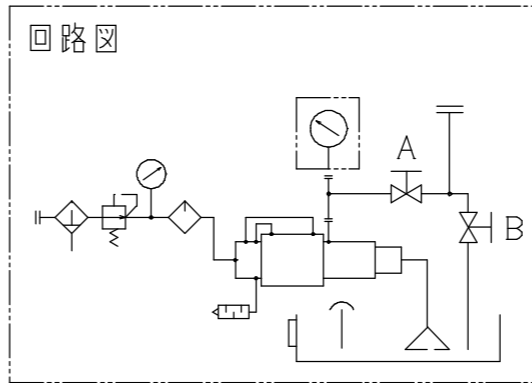
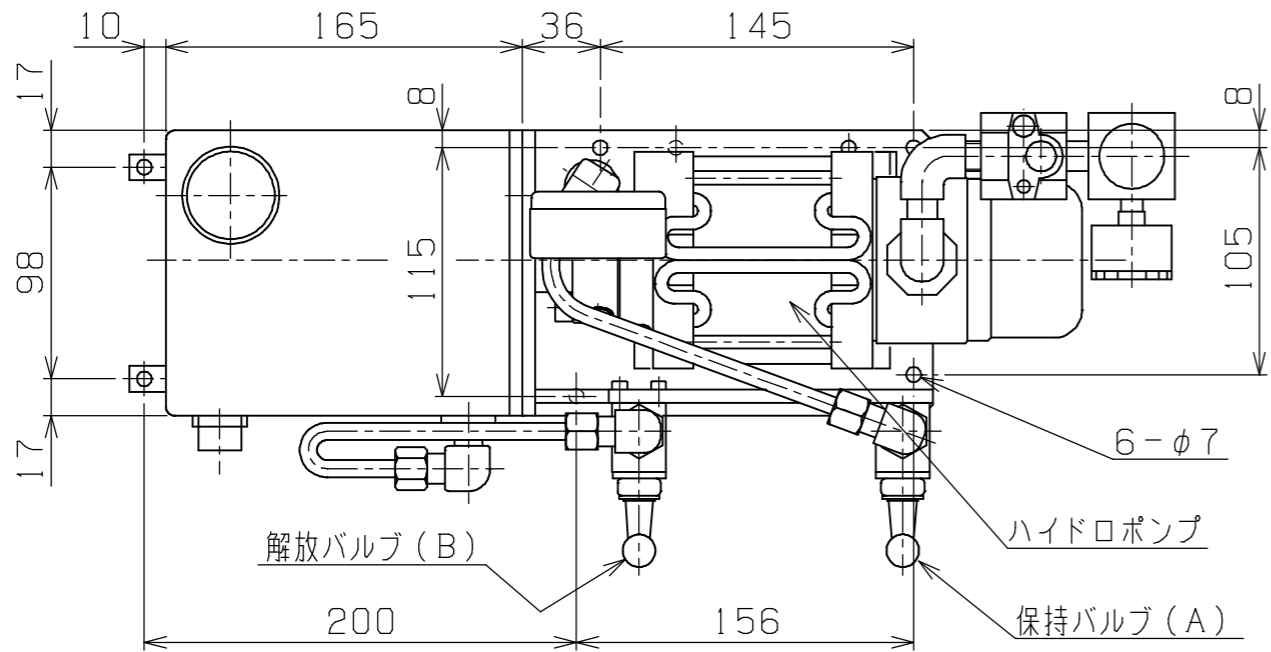
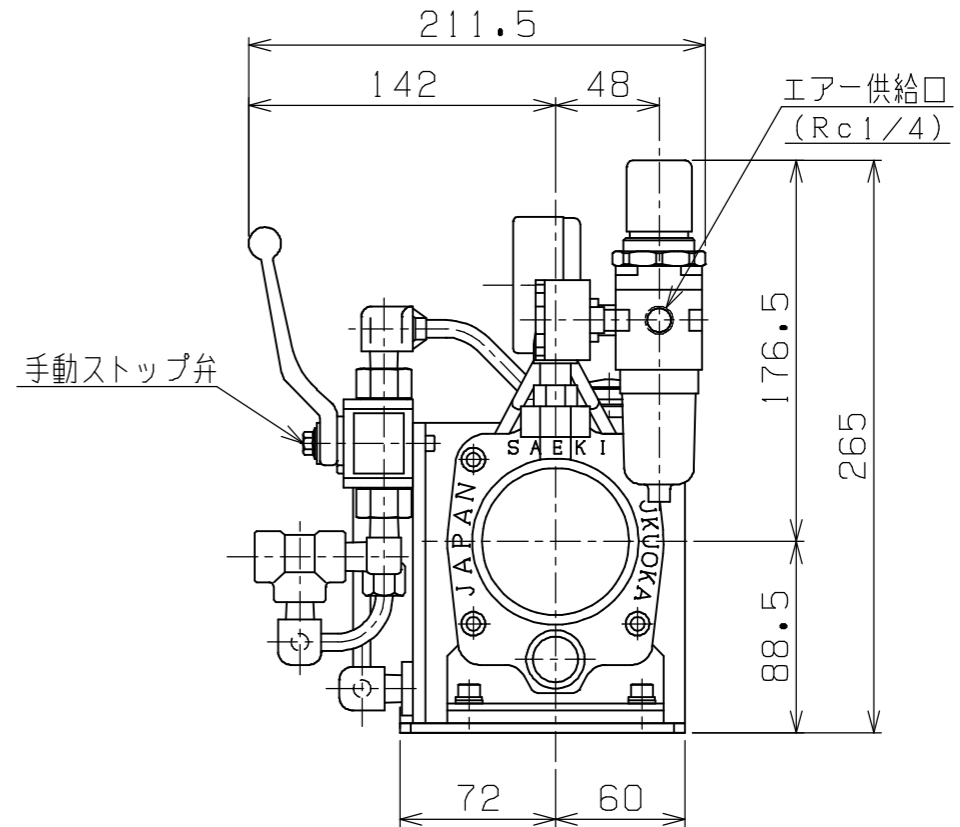
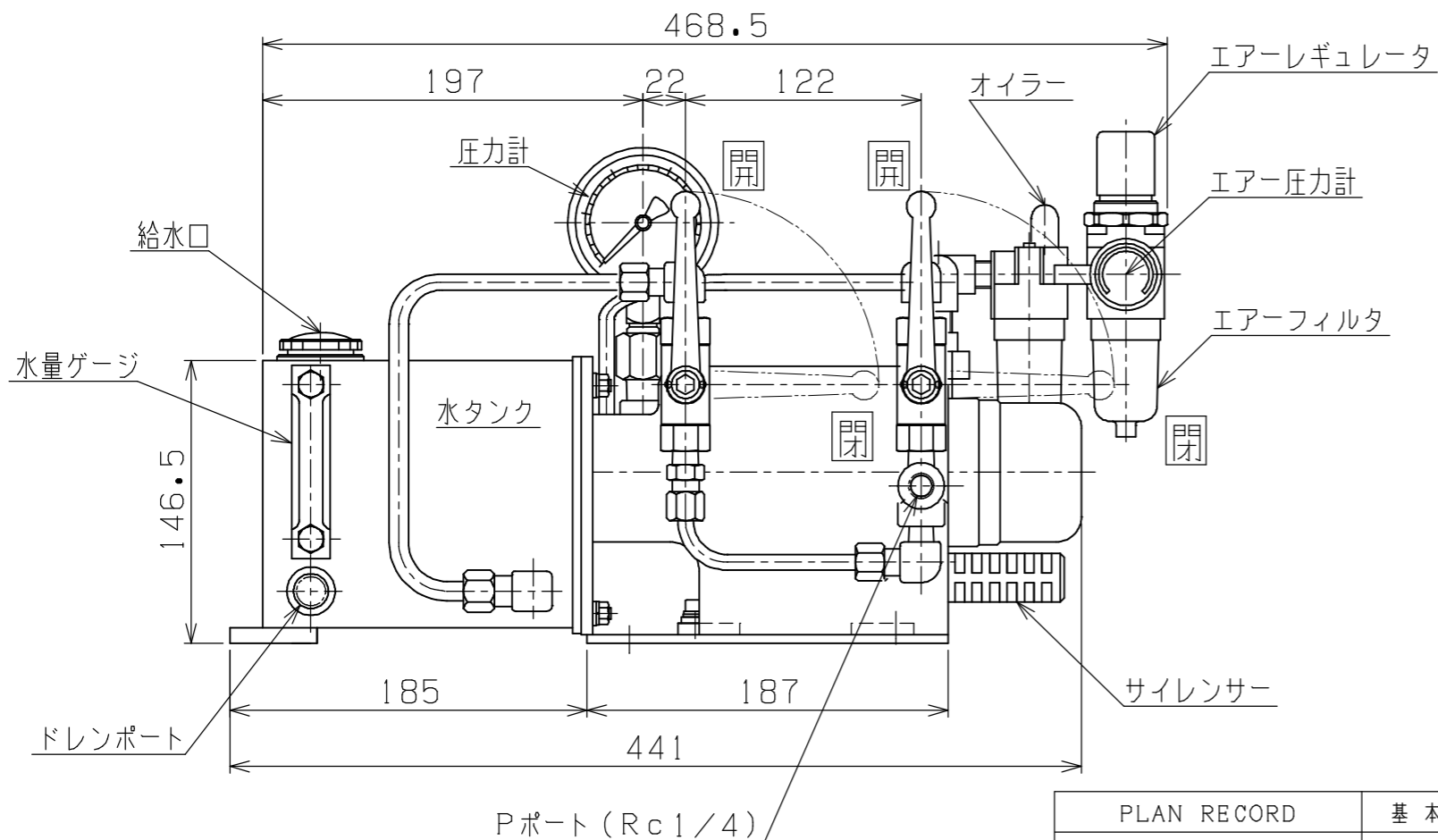


A3-0465P



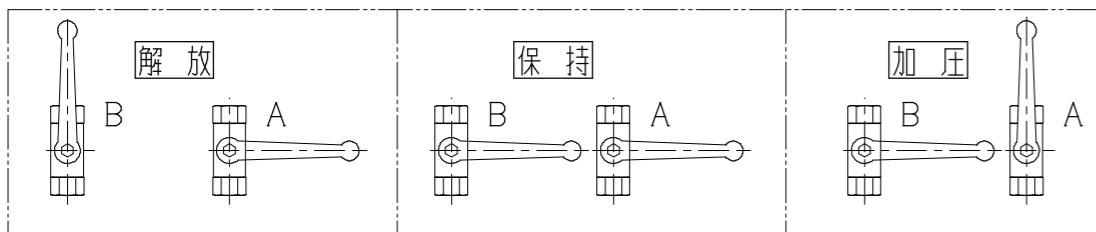
主仕様	
最高使用圧力(2次圧)	50MPa (500kgf/cm <sup>2</sup> )
最高使用圧力(1次圧)	0.55MPa (5.5kgf/cm <sup>2</sup> )
空気消費量	1.2m <sup>3</sup> /min.
圧力比	1:100
吐出量	HYDRO PUMP PERF. CURVE
使用作動液	一般水道水
タンク容量	MAX.=2.4L EFFECTIVE=1.5L
重量(概算)	14kgG



G2-1・MHPUユニット・外・2L・MHP100

PLAN RECORD	基本仕上	MARK	PARTICULAR	QUAN	MATERIAL	SIZE	WEIGHT	REMARK
	寸法許容差	C H I E F		TYPE=MHPU100-B2L(W)				
	区分	許容差	H E A D	ハイドロポンプユニット				
	1 ~ 4	±0.1	CHECKED BY	DRAWING NO. A3-0465P				
	5 ~ 16	±0.2	DRAWN BY	SAEKI ENGINEERING Co., LTD.				
	17 ~ 63	±0.3	DATE DRAWN					
	64 ~ 250	±0.5	SCALE					
	250~1000	±0.8						

バルブ操作要領



記号  
400S  
100S  
25S  
6.3S  
0.8S