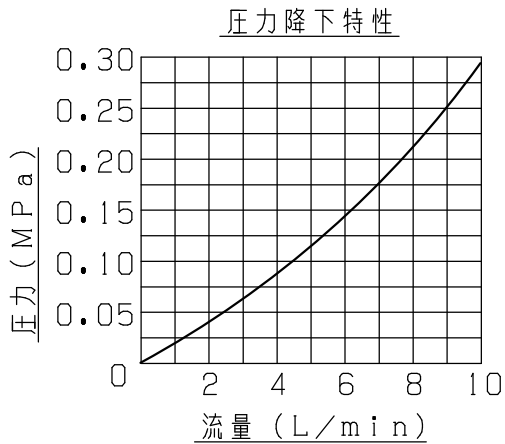
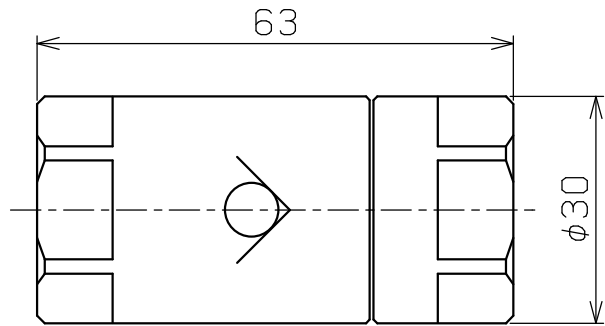
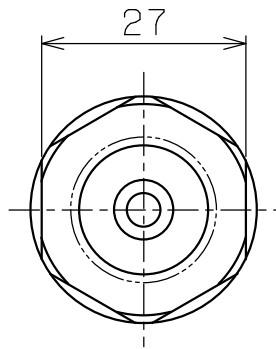


ポート詳細



主 仕 様	
試験圧力	280MPa (2800kgf/cm ²)
最高使用圧力	200MPa (2000kgf/cm ²)
最大流量	10LITER/min.
クラッキング圧力	0.02MPa (0.2kgf/cm ²)
使用流体	水 (水道水)
主要材質	SUS系+セラミック
総重量	240g

基本仕上								
		MARK	PARTICULAR	QUAN	MATERIAL	SIZE	WEIGHT	REMARK
寸法許容差		C H I E F		CV200-10W インラインチェッキ弁 DRAWING NO. A4-2067E				
記号	区分	許容差	H E A D					
200~400S	1 ~ 4	±0.1	CHECKED BY					
50~100S	5 ~ 16	±0.2	DRAWN BY					
12.5~25S	17 ~ 63	±0.3	DATE DRAWN					
1.6~6.3S	64 ~ 250	±0.5	SCALE 1/1					
0.05~0.8S	250~1000	±0.8	SAEKI ENGINEERING Co., LTD.					