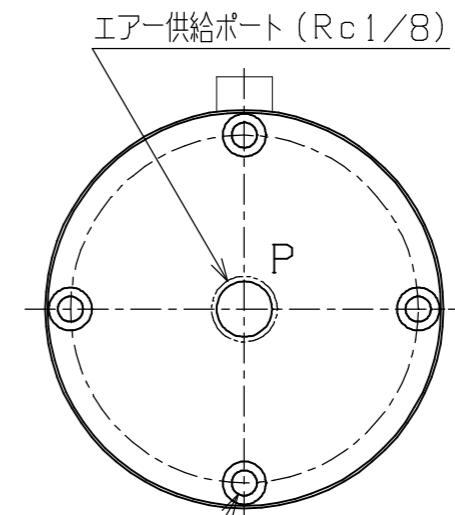
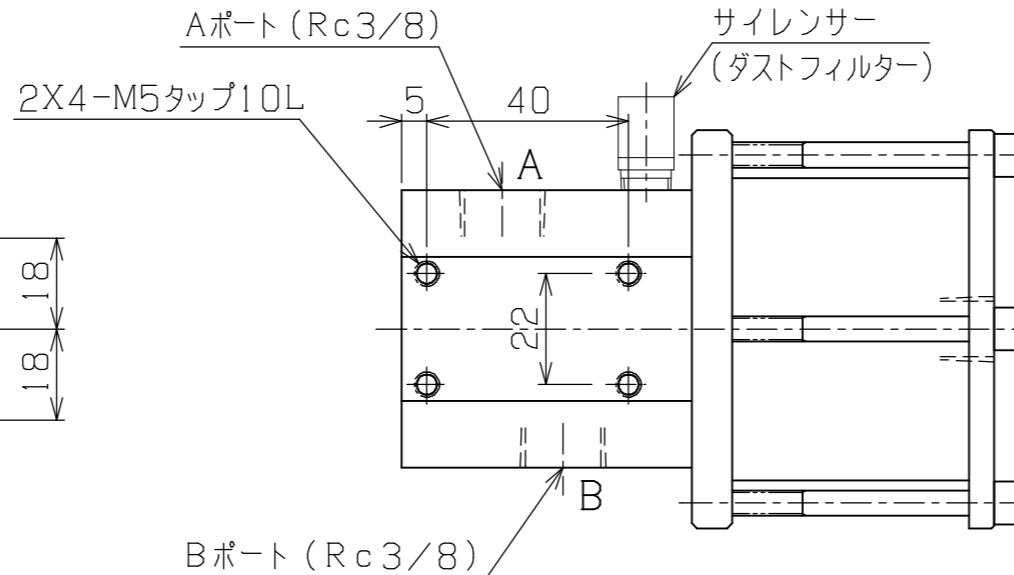
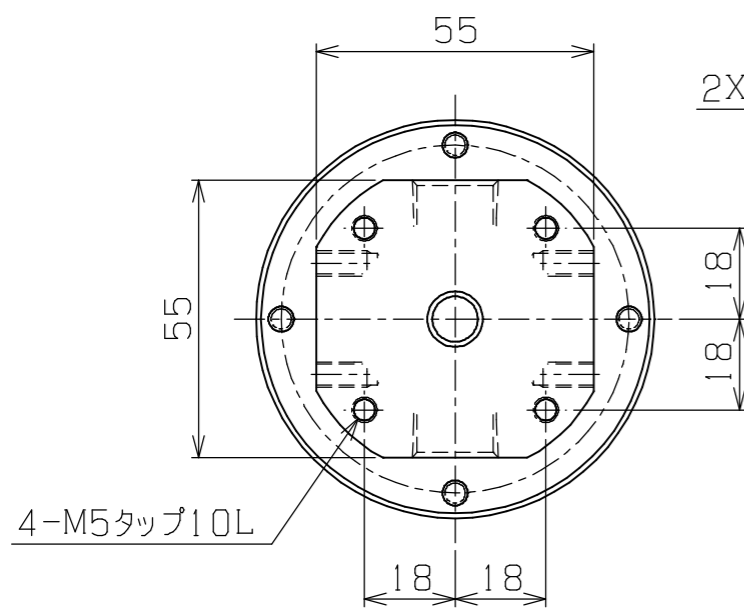
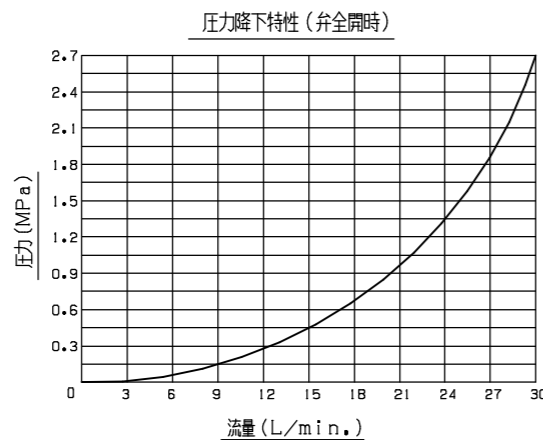


主仕様	
流体試験圧力	23MPa
流体最高使用圧力	15MPa
流体最大使用流量	30 LITTER/分
使用流体	清水(純水含)
使用流体温度	5℃~80℃
エア-使用圧力範囲	0.5~0.8MPa
総重量	概算 2kgG
主要材質	接液部(流体、空気)=SUS系
	弁部=セラミック系
	外觀=ステンレス鋼
	銅系ハ使用シテイマセン。



コノ4本ノボルトノ位置ハA、B、ポートノ位置ニ対シテ方向ハ決マッテイマセン



PLAN RECORD	基本仕上	MARK	PARTICULAR	QUAN	MATERIAL	SIZE	WEIGHT	REMARK
	寸法許容差	C H I E F		QPV-1.5C-W				
	区分	許容差	H E A D	エア-式ON-OFF弁				
	1~4	±0.1	CHECKED BY	DRAWING NO. A3-0507H				
	5~16	±0.2	DRAWN BY					
	17~63	±0.3	DATE DRAWN					
	64~250	±0.5	SCALE	1/1.5				
	250~1000	±0.8	SAEKI ENGINEERING Co., LTD.					

記号
400S
100S
25S
6.3S
0.8S