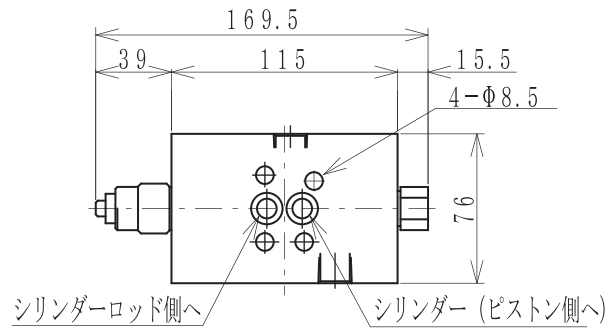


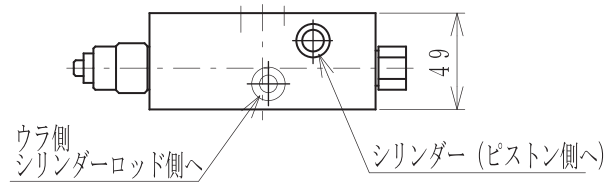


外観写真

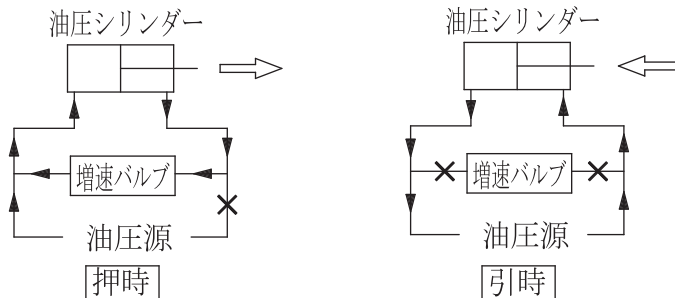
主要寸法図



取付面部



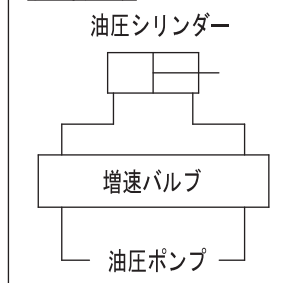
作動説明



<特長>

- シリンダーの戻り油を供給側に「合流」させ、速度を自動的に速めます。
- シリンダーの「押し時」に自動制御し、「戻り時」は制御しません。
- 速度調整は最初のセットのみで後は調整不要です。

参考回路



主仕様

最高使用圧力	35MPa
圧力調整範囲	14~35MPa
最大使用流量	40LITER/min.
最高使用油温	80℃
使用作動液	一般作動油
重量	約3.0kgG

製造元

SAEKI ENGINEERING Co., LTD.
(株) サエキ エンジニアリング
〒811-2207 福岡県粕屋郡志免町南里153-6
TEL. 092-957-7979 FAX. 092-957-7981
URL <http://www.saeki-e.jp> E-mail kunito-s@saeki-e.jp

販売元