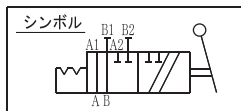
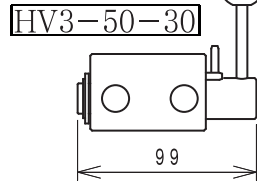


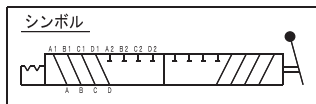
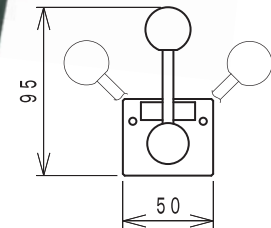
HV3-50-80



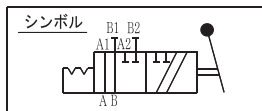
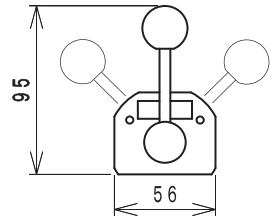
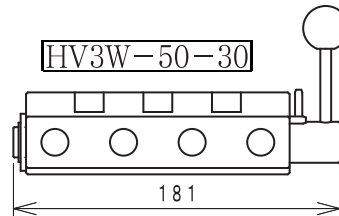
HV3-50-30



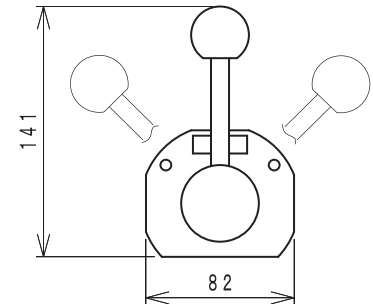
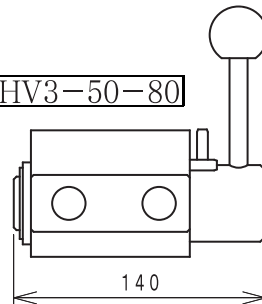
HV3-50-300



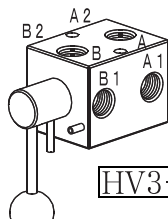
HV3W-50-30



HV3-50-80



- <特長>
- 構造はスプールタイプで、シンプル構造です。
 - 2回路同時に切替えるバルブです。
 - ハンドルの操作力は軽く、スムーズです。
 - 振動のある部分でも使用出来ます。
 - 油圧、水圧、水グリ、特殊作動油に使用できます。
 - 大容量タイプも用意しています。



HV3-50-10

主 仕 様

型 式	HV3-50-10	HV3-50-30	HV3-50-80	HV3-50-150	HV3-50-300
最高使用圧力	5 0 MPa	←	←	←	←
最大使用流量	10L/min.	30L/min.	80L/min.	150L/min.	300L/min.
最高使用油温	8 0 °C	←	←	←	←
重 量	1. 2 kgG	←	4. 5 kgG	7. 5 kgG	11 kgG

製造元

SAEKI ENGINEERING Co., LTD.
(株) サエキ エンジニアリング
〒811-2207 福岡県粕屋郡志免町南里2-21-10
TEL. 092-957-7979 FAX. 092-957-7981
URL <http://www.saeki-e.jp> E-mail kunito-s@saeki-e.jp

販売元