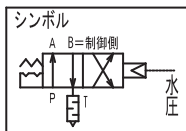




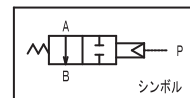
水圧式エア一切換弁



水圧=30MPa  
空気=5m<sup>3</sup>/分

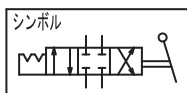


エア式ON・OFF弁



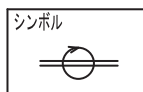
水圧=35MPa  
流量=30L/分  
空気=0.5MPa

ロータリーバルブ



水圧=30MPa  
流量=6L/分

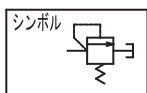
ロータリージョイント



水圧=30MPa  
流量=30L/分  
回転=50rpm



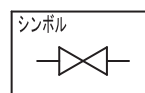
圧力調整弁



水圧=30MPa  
流量=6L/分



ストップバルブ



水圧=34MPa  
流量=20L/分

ニードルバルブ



水圧=50MPa  
流量=10L/分



圧力計ダンパー



水圧=35MPa

## <特徴>

- 超純水仕様対応。
- コンパクトなデザイン。
- 自社耐久試験により品質確認。
- 一部OEM製品もあります。

製造元

SAEKI ENGINEERING Co., LTD.  
(株)サエキ エンジニアリング

〒811-2207 福岡県粕屋郡志免町南里2-21-10

TEL. 092-957-7979 FAX. 092-957-7981

URL <http://www.saeki-e.jp> E-mail [kunito-s@saeki-e.jp](mailto:kunito-s@saeki-e.jp)