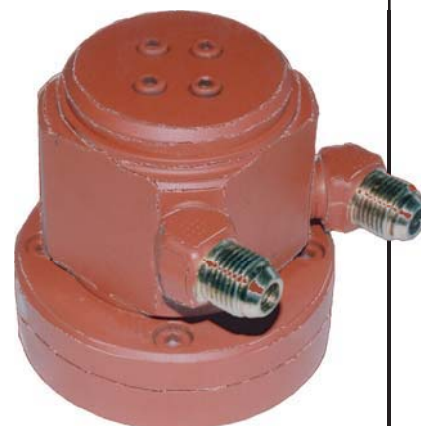
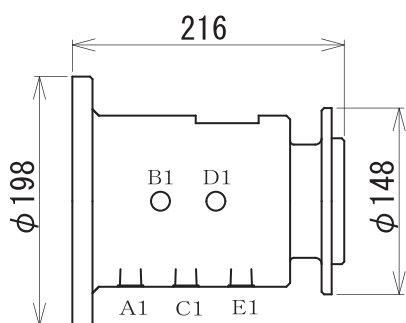


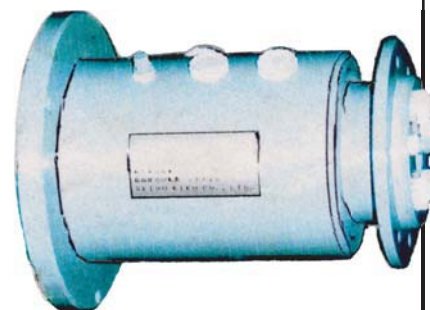
仕 様	
最高使用圧力	30MPa
最大使用流量	68L/min.
最高使用回転数	30rpm
使用流体	一般鉱物油 一般水道水



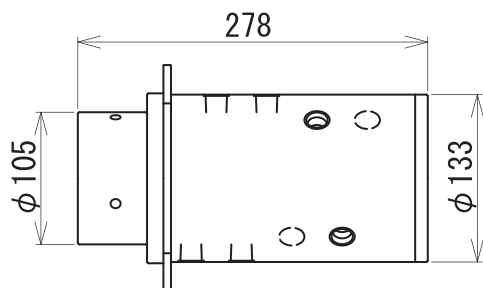
RJ02-30-68N



仕 様	
最高使用圧力	30.9MPa
最大使用流量	30L/min.
最高使用回転数	30rpm
使用流体	一般鉱物油 一般水道水



RJ05-21-30N21



仕 様	
最高使用圧力	21MPa
最大使用流量	30L/min.
最高使用回転数	30rpm
使用流体	一般鉱物油 一般水道水



RJ08-21-30N22

< 特長 >

- 回転時の反力負荷が非常に低くできています。
- 内部リークが無く、メンテナンスフリーです。
- 経験を生かした独自のシール構造・寸法になっています。
- 油圧、水圧、空気圧、特殊作動油の組み合わせができます。
- 建設機械のアタッチメントに最適です。
- 油圧、水圧、空気圧、特殊作動油及び電気(スリップリング)の組み合わせが自由です。

製造元

SAEKI ENGINEERING Co., LTD.
(株) サエキ エンジニアリング

〒811-2207 福岡県粕屋郡志免町南里2-21-10
TEL. 092-957-7979 FAX. 092-957-7981
URL <http://www.saeki-e.jp> E-mail kunito-s@saeki-e.jp

販売元

仕 様	
最高使用圧力	30 MPa
最大使用流量	30 L/min.
最高使用回転数	50 rpm
使用流体	一般鉱物油 一般水道水



RJ02-30-30N22W

仕 様	
最高使用圧力	1 MPa
最大使用流量	68 L/min.
最高使用回転数	30 rpm
使用流体	一般エア 一般水道水



RJ02-1-3000N22A

仕 様	
最高使用圧力	30 MPa
最大使用流量	68 L/min.
最高使用回転数	30 rpm
使用流体	一般鉱物油 一般水道水



RJ02-30-68N23W

仕 様	
最高使用圧力	30 MPa
最大使用流量	20 L/min.
最高使用回転数	5 rpm
使用流体	一般鉱物油 一般水道水



RJ6-14-20N22

仕 様	
最高使用圧力	18 MPa
最大使用流量	115 L/min.
最高使用回転数	6 rpm
使用流体	一般鉱物油 一般水道水



RJ7-21-12G

仕 様	
最高使用圧力	1 MPa
最大使用流量	7 m ³ /min.
最高使用回転数	30 rpm
使用流体	一般エア



RJ8-1-5N22E

仕 様	
最高使用圧力	25 MPa
最大使用流量	20 L/min.
最高使用回転数	10 rpm
使用流体	一般鉱物油 一般水道水



RJ12-25-20N22

製造元

SAEKI ENGINEERING Co., LTD.
 (株) サエキ エンジニアリング
 〒811-2207 福岡県粕屋郡志免町南里2-21-10
 TEL. 092-957-7979 FAX. 092-957-7981
 URL <http://www.saeki-e.jp> E-mail kunito-s@saeki-e.jp

販売元